



BRACELPA

ASSOCIAÇÃO BRASILEIRA DE CELULOSE E PAPEL

Dados do Setor

Agosto - 2012

Índice



Dados do Setor	3	Taxas de Recuperação de Papéis Recicláveis	16
Maiores Produtores Mundiais de Celulose e Papel	4	Papéis Recicláveis	17
Distribuição Geográfica das Florestas Plantadas Brasileiras	5	Consumo Aparente Per Capita de Papel	18
Área de Florestas Plantadas no Mundo	6	Evolução da Balança Comercial do Setor	19
Evolução da Produtividade das Florestas Plantadas	7	Produtos Seleccionados do Agronegócio	20
Base Florestal: Brasil, Referência Mundial	8	Desempenho do Setor	21
Comparação da Rotação e Rendimento – Fibra Curta	9	Vendas Domésticas de Papel	22
Comparação da Rotação e Rendimento – Fibra Longa	10	Balança Comercial do Setor	23
Área Florestal Necessária para Produção de Celulose	11	Destino das Exportações Brasileiras em 2011	24
Contribuição Ambiental	12	Destino das Exportações Brasileiras de Celulose	25
Matriz Energética da Indústria de Celulose e Papel	13	Importações Chinesas Celulose Fibra Curta Branqueada	26
Contribuição Social do Setor	14	Destino das Exportações Brasileiras de Papel	27
Produção Brasileira de Celulose e Papel	15	Empresas Associadas	28

Dados do Setor



- 222 empresas com atividade em 539 municípios, localizados em 18 Estados
- 2,2 milhões de hectares de florestas plantadas para fins industriais
- 2,9 milhões de hectares de florestas preservadas
- 2,7 milhões de hectares de área florestal total certificada
- Exportações 2011: US\$ 7,2 bilhões
- Saldo Comercial 2011: US\$ 5,1 bilhões
- Impostos pagos: R\$ 2,2 bilhões
- Investimentos: US\$ 12 bilhões nos últimos 10 anos
- Emprego: 115 mil empregos diretos (indústria 68 mil, florestas 47 mil) e 575 mil empregos indiretos



Maiores Produtores Mundiais de Celulose e Papel - 2010



CELULOSE		PAPEL	
País	mil toneladas	País	mil toneladas
1. EUA	49.243	1. China	92.599
2. China	22.042	2. EUA	75.849
3. Canadá	18.536	3. Japão	27.288
4. Brasil *	14.164	4. Alemanha	23.122
5. Suécia	11.877	5. Canadá	12.787
6. Finlândia	10.508	6. Finlândia	11.789
7. Japão	9.393	7. Suécia	11.410
8. Rússia	7.421	8. Coréia do Sul	11.120
9. Indonésia	6.278	9. Indonésia	9.951
10. Chile	4.114	10. Brasil *	9.844
11. Índia	3.931	11. Índia	9.223
12. Alemanha	2.762	12. Itália	9.146
Demais	25.313	Demais	89.771
TOTAL MUNDO	185.582	TOTAL MUNDO	393.899

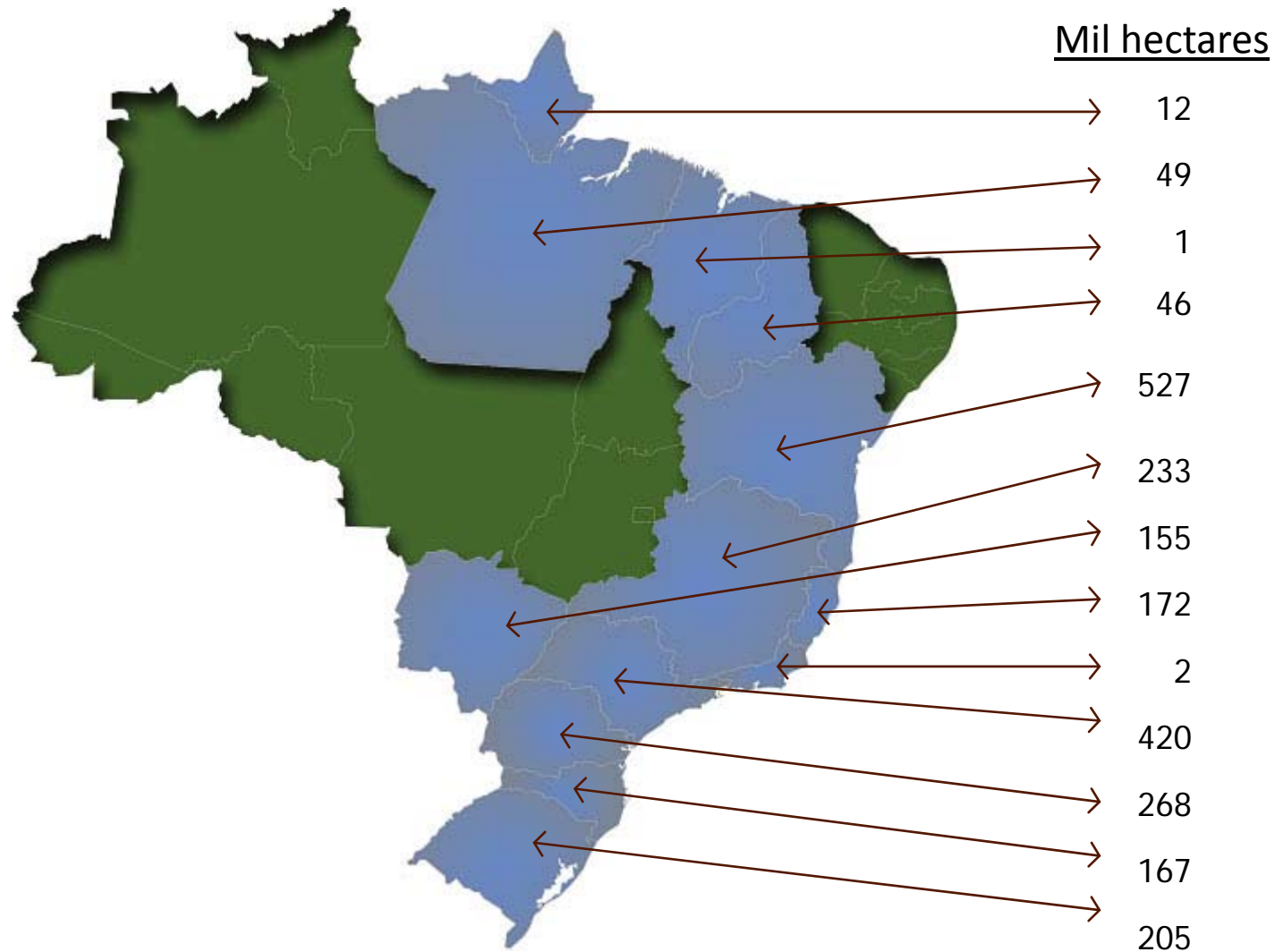
Fonte: RISI

* Fonte Bracelpa

Distribuição Geográfica das Florestas Plantadas Brasileiras - 2010



Brasil: 2,2 milhões de hectares



Área de Florestas Plantadas no Mundo - 2010



mil hectares

Países	Área Total do País	Área de Florestas Plantadas (¹)	%
Japão	36.450	10.326	28,3
Finlândia	30.409	5.904	19,4
Alemanha	34.887	5.283	15,1
Suécia	41.033	3.613	8,8
China	942.530	77.157	8,2
Índia	297.319	10.211	3,4
Chile	74.880	2.384	3,2
Estados Unidos	916.193	25.363	2,8
Indonésia	181.157	3.549	2,0
Brasil (²)	851.196	6.973	0,8
Celulose e Papel (³)		2.196	0,3

(¹) Fonte: FAO/STCP/SAE

(²) Fonte: ABRAF

(³) Fonte: Bracelpa 2010

Evolução da Produtividade das Florestas Plantadas do Setor



RAZÕES PARA OS ALTOS NÍVEIS DE PRODUTIVIDADE

- ☞ Clima e solo
- ☞ Pesquisa e desenvolvimento
- ☞ Setor privado organizado
- ☞ Mão de obra altamente qualificada

AVANÇOS TECNOLÓGICOS

- ☞ Genética
- ☞ Biotecnologia
- ☞ Matéria-prima de alta qualidade
- ☞ Planejamento sócio-ambiental
- ☞ Manejo Florestal
- ☞ Rotação de áreas plantadas

MADEIRA PARA CELULOSE

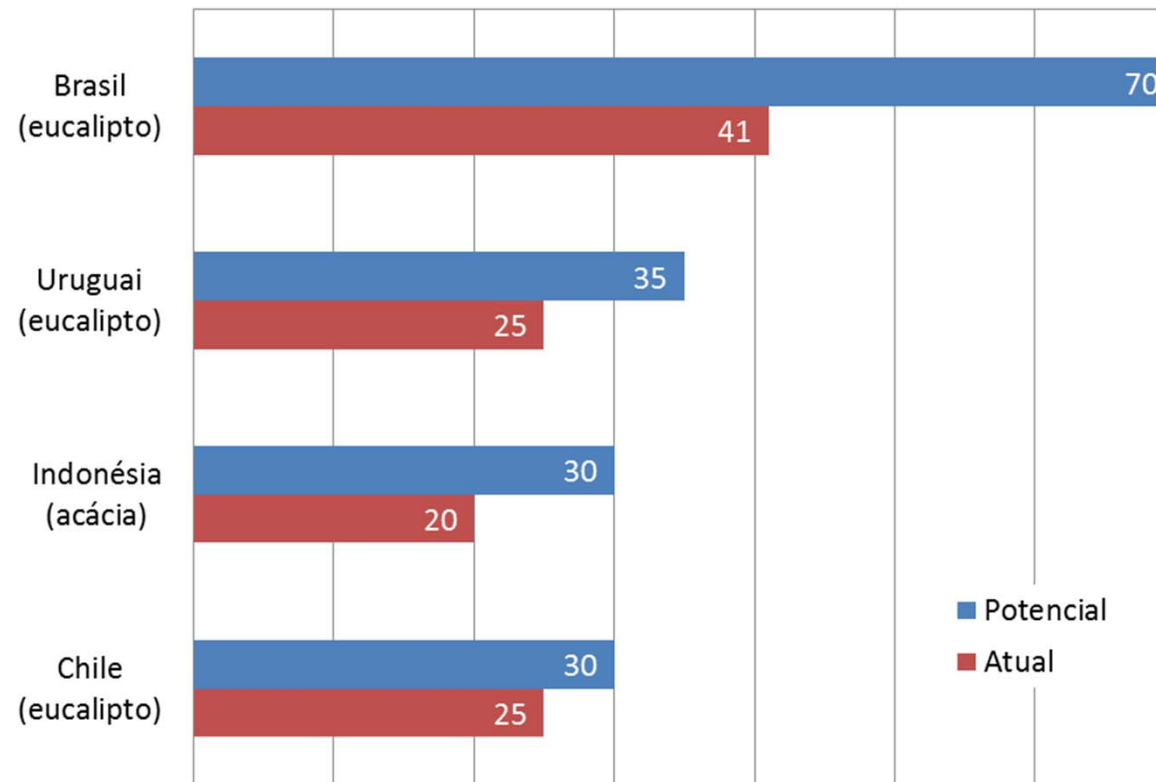
Produtividade Média (m³/ha/ano)

Espécie	1980	2011	Cresc.
• Eucalipto	24	44	83%
• Pinus	19	38	100%

Base Florestal Brasil, Referência Mundial



Produtividade das Florestas de Rápido Crescimento
(m³/ha/ano)



Fonte: Pöyry
* Fonte: Bracelpa

Comparação da Rotação e Rendimento Espécies de Celulose Fibra Curta



Espécies	Países	Rotação (anos)	Rendimento m ³ /ha/ano
Eucalipto	Brasil	7	44
Eucalipto	África do Sul	8-10	20
Eucalipto	Chile	10-12	25
Eucalipto	Portugal	12-15	12
Eucalipto	Espanha	12-15	10
Bétula	Suécia	35-40	6
Bétula	Finlândia	35-40	4

Fonte: Pöyry

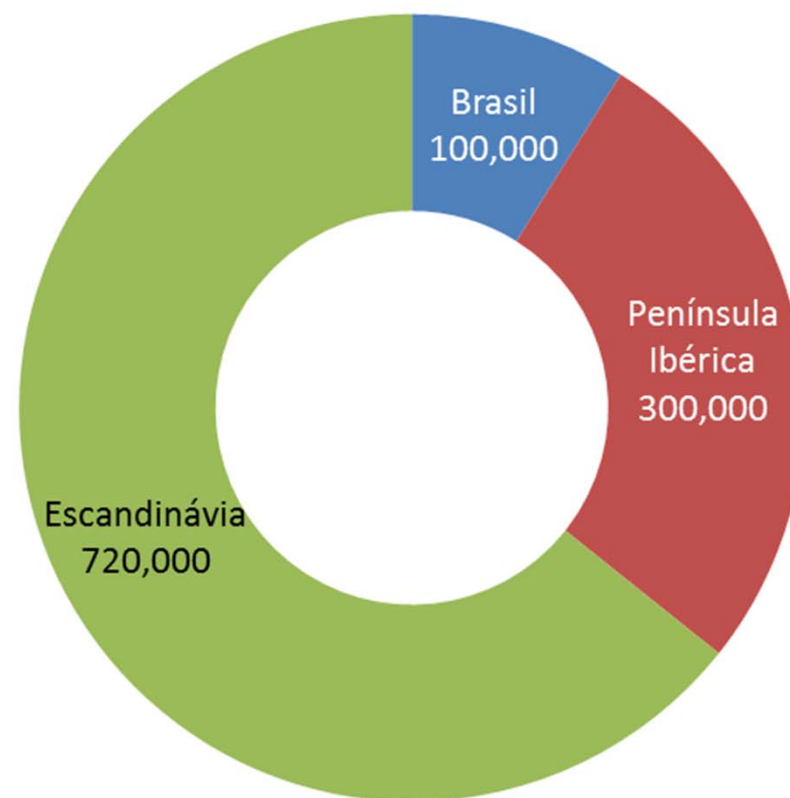
Comparação da Rotação e Rendimento Espécies de Celulose Fibra Longa



Espécies	Países	Rotação (anos)	Rendimento m ³ /ha/ano
Pinus spp	Brasil	15	38
Pinus radiata	Chile	25	22
Pinus radiata	Nova Zelândia	25	22
Pinus elliottii / taeda	Estados Unidos	25	10
Pinus de Oregon	Canadá (costa)	45	7
Picea abies	Suécia	70-80	4
Picea abies	Finlândia	70-80	4
Picea glauca	Canadá (interior)	55	3
Picea mariana	Canadá (leste)	90	2

Fonte: Pöyry

Área Florestal (ha) necessária para a Produção de 1,0 milhão t/ano de Celulose

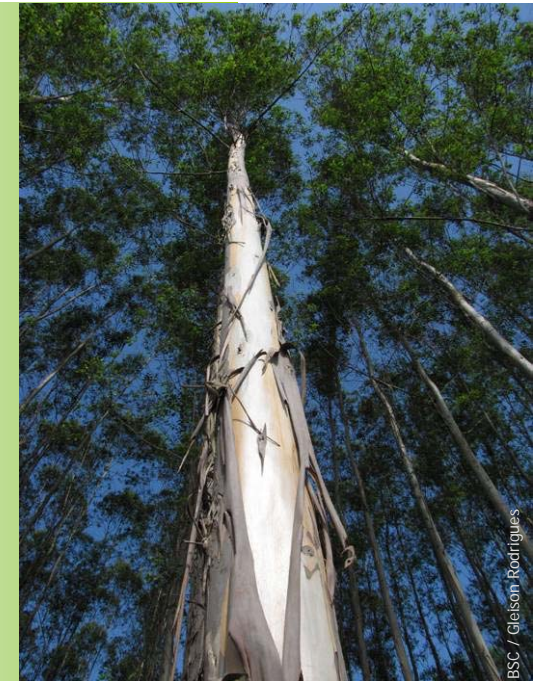


Fonte: Pöyry

Contribuição Ambiental



- ① Florestas plantadas não competem com agricultura tradicional
- ① Restauração de terras degradadas
- ① Conservação do solo
- ① Proteção da biodiversidade
- ① Proteção dos recursos hídricos
- ① Sequestro de CO₂

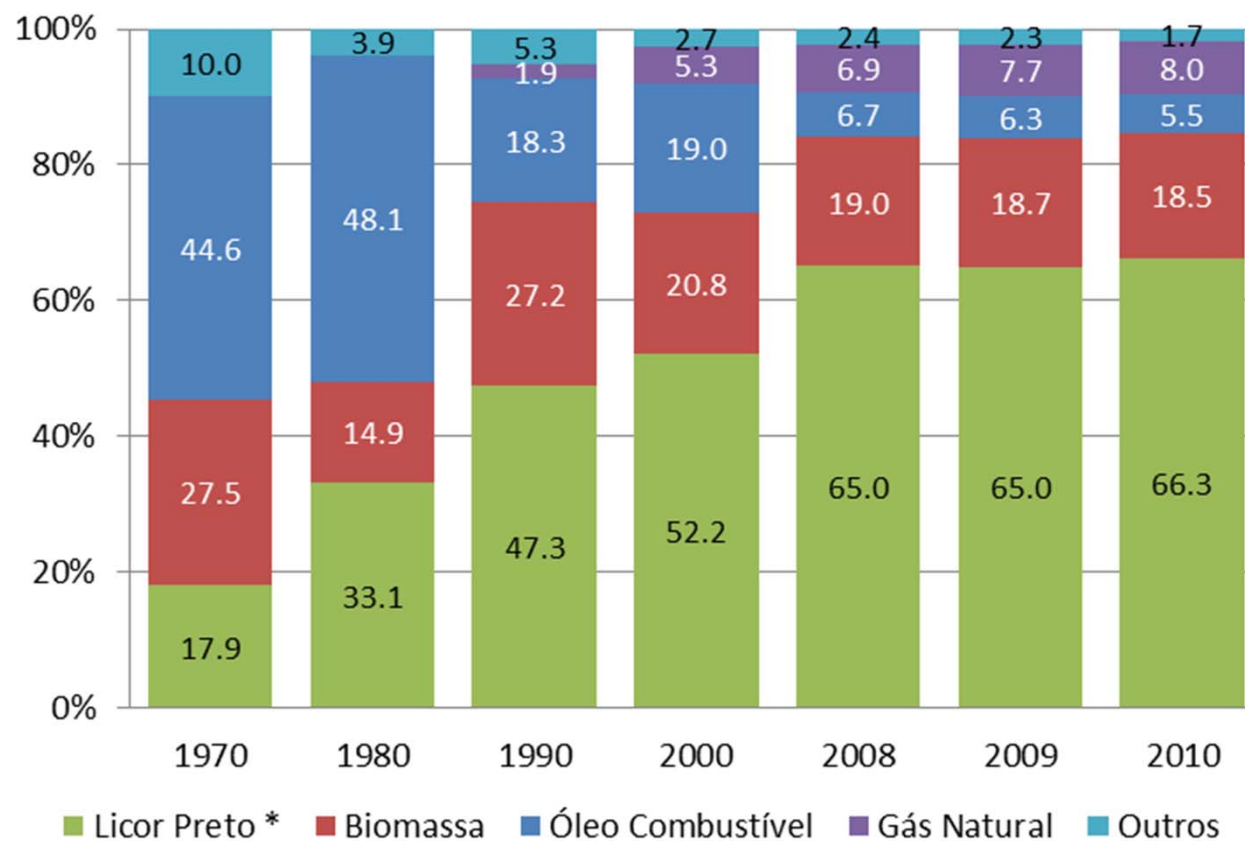


BSC / Gleison Rodrigues



BSC / Gleison Rodrigues

Matriz Energética da Indústria de Celulose e Papel - 1970-2010



Fonte: Balanço Energético Nacional

* Subproduto (Biomassa)

Contribuição Social do Setor

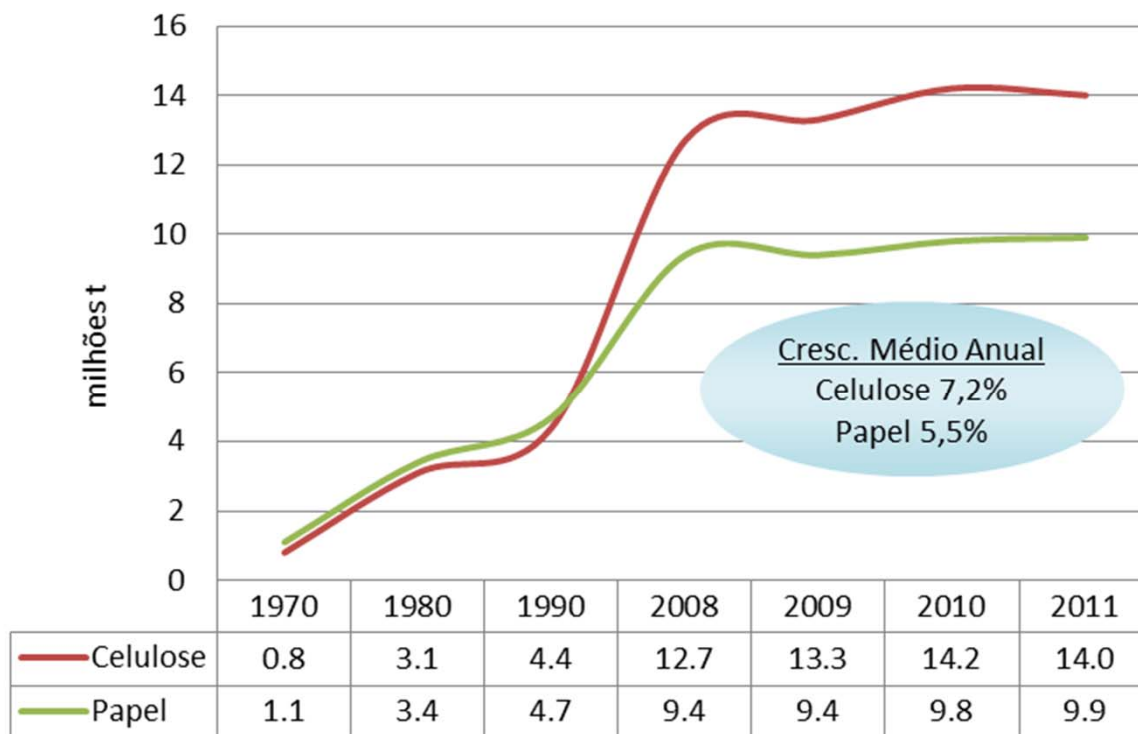


A indústria de celulose e papel promove e incentiva o desenvolvimento econômico e social em regiões distantes dos grandes centros urbanos, investindo em projetos e iniciativas em áreas como:

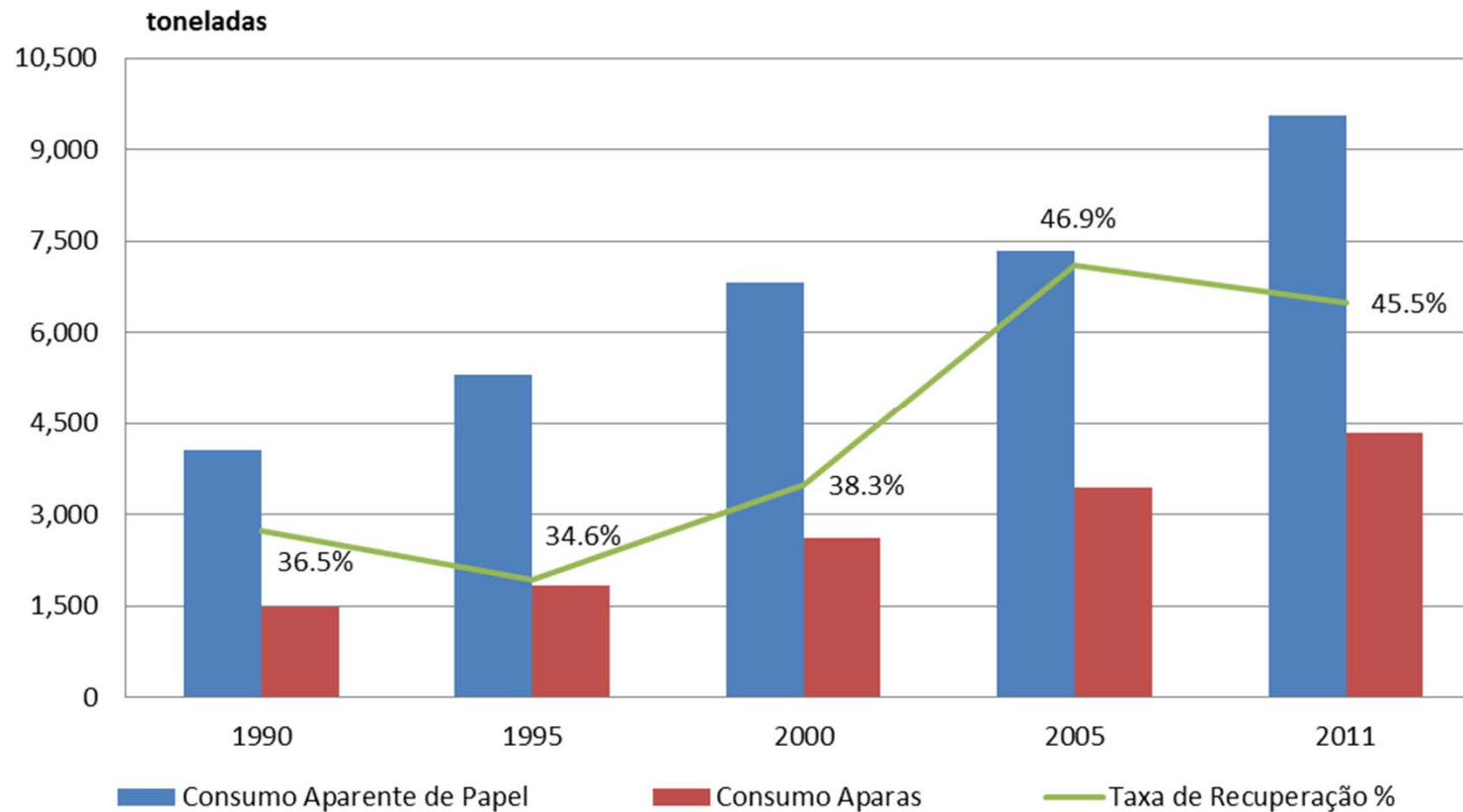
- 🌿 Educação
- 🌿 Saúde
- 🌿 Programas de educação ambiental
- 🌿 Geração de emprego e renda
- 🌿 Parcerias Florestais: 27.651 propriedades em 425 mil hectares



Produção Brasileira de Celulose e Papel



Taxa de Recuperação de Papéis Recicláveis



Papéis Recicláveis - 2010



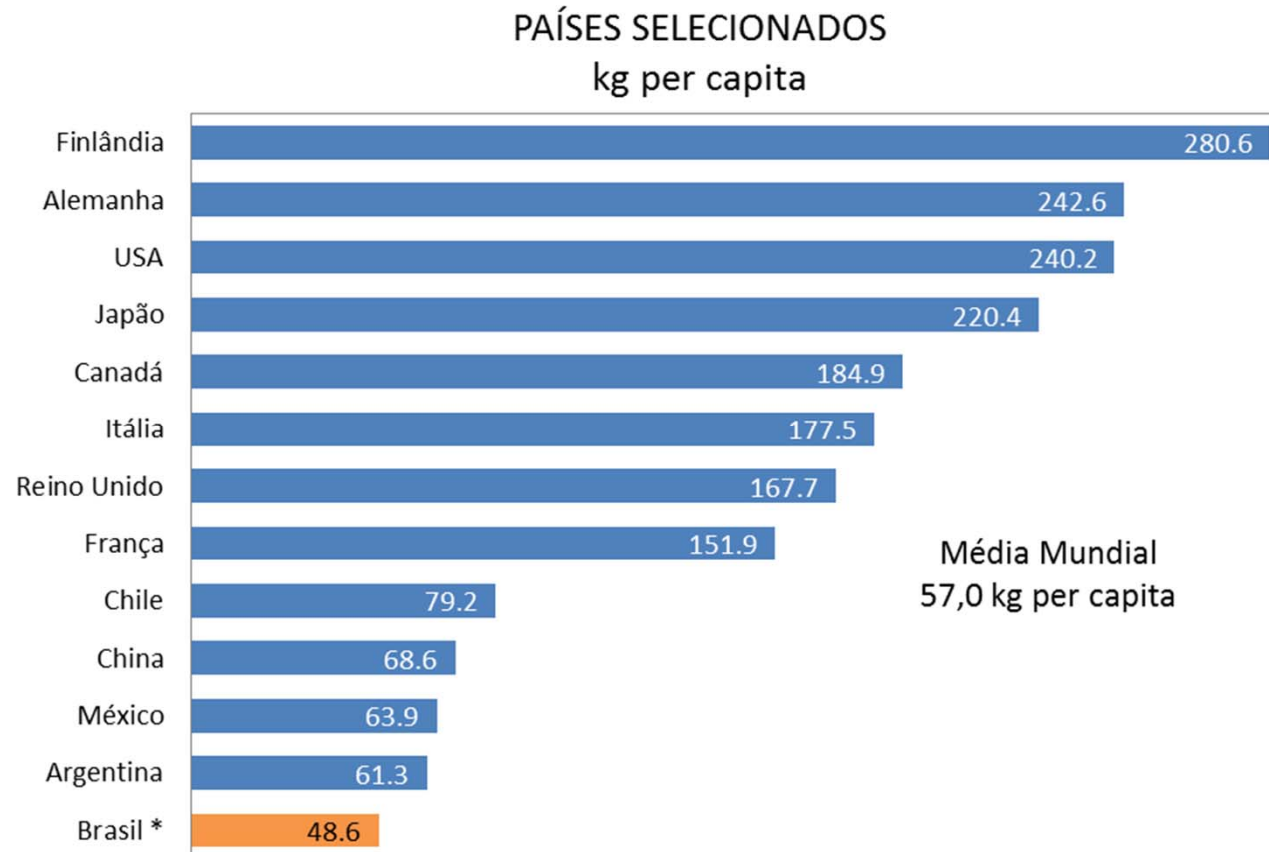
Países Seleccionados	Taxa de Recuperação *
Coréia do Sul	91,6%
Alemanha	84,8%
Japão	79,3%
Reino Unido	78,7%
Espanha	73,8%
Estados Unidos	63,6%
Itália	62,8%
Indonésia	53,4%
Finlândia	48,9%
México	48,8%
Argentina	45,8%
Brasil **	45,5%
China	40,0%
Rússia	36,4%
Índia	25,9%

*Volume de aparas recuperadas no país dividido pelo consumo aparente de papel

Fonte: RISI

** Fonte Bracelpa - 2011

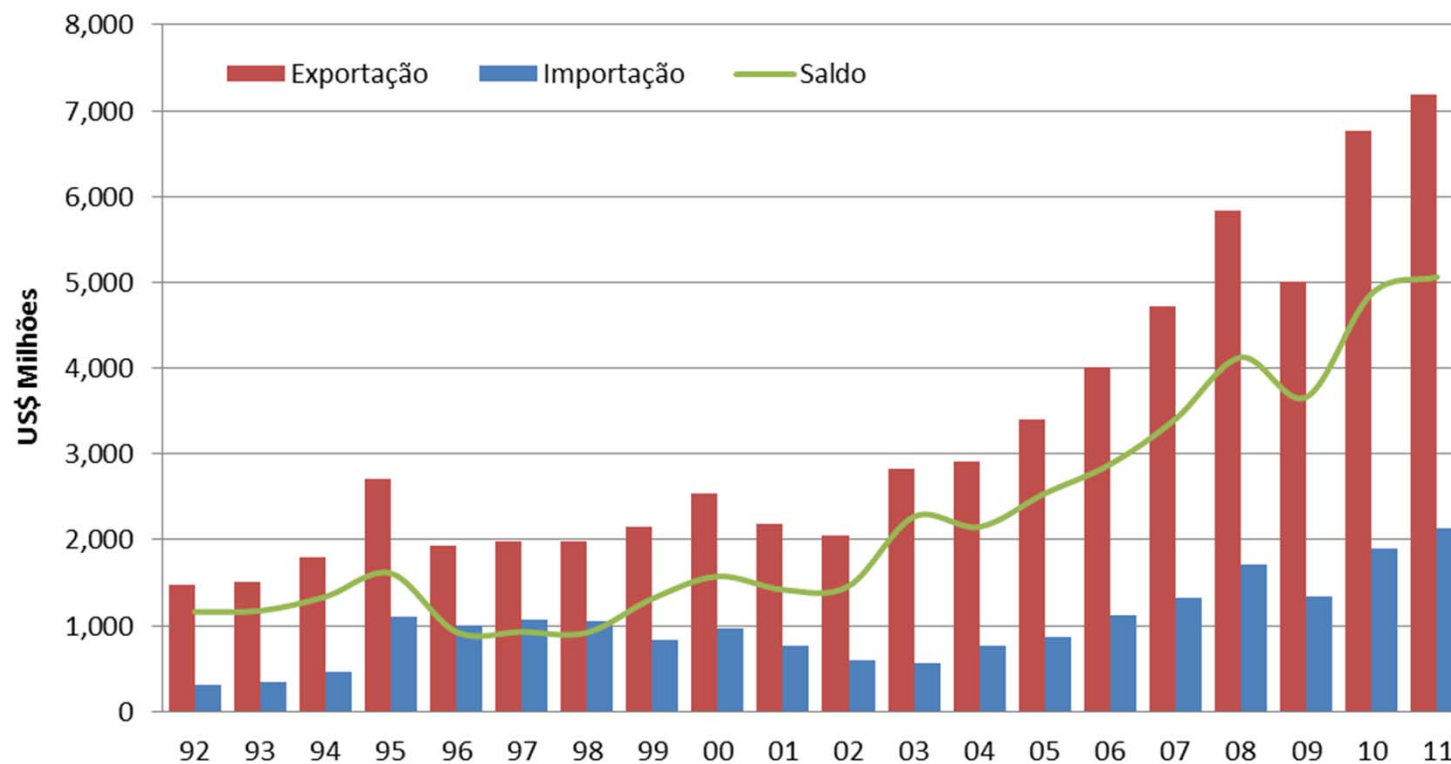
Consumo Aparente Per Capita de Papel 2010



Fonte: RISI

*Fonte: Bracelpa

Evolução da Balança Comercial do Setor 1992 - 2011



Fonte: MAPA/CONAB

Produtos Selecionados do Agronegócio Exportações x Área Plantada em 2011



PRODUTOS	EXPORTAÇÕES US\$ milhões	ÁREA PLANTADA mil ha	US\$ / ha
Complexo Soja	24.154	25.018	965
Sucroalcooleiro	16.404	8.567	1.915
Café	8.731	2.753	3.171
Celulose e Papel	7.190	2.250	3.196
Milho	2.766	15.451	179
Algodão	1.977	1.430	1.383

Fonte: CONAB/FNP/MAPA/SECEX

Desempenho do Setor

1.000 t



CELULOSE	2010	2011	%	Jan-Jul		
				2011	2012 ⁽²⁾	%
.Produção	14.164	13.922	-1,7	8.092	8.032	-0,7
.Importação ⁽¹⁾	412	392	-4,9	236	235	-0,4
.Exportação ⁽¹⁾	8.375	8.478	1,2	4.791	4.888	2,0
.Consumo Aparente	6.201	5.836	-5,9	3.537	3.379	-4,5

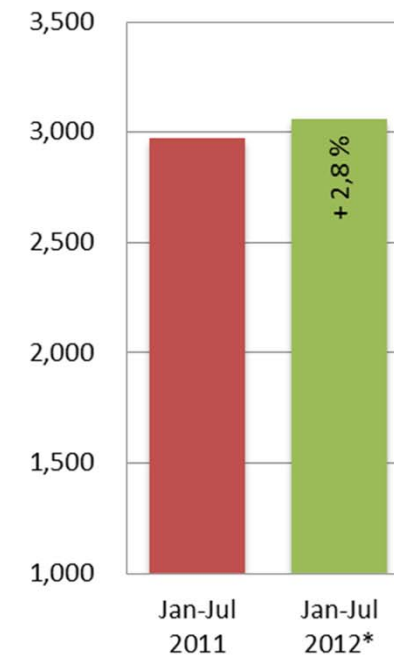
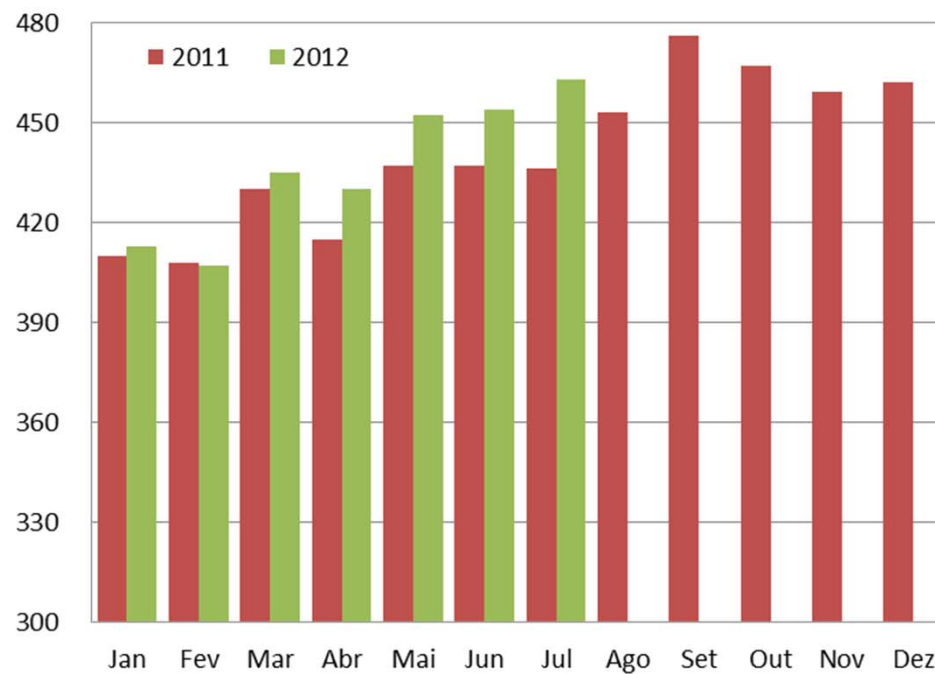
PAPEL	2010	2011	%	Jan-Jul		
				2011	2012 ⁽²⁾	%
.Produção	9.978	10.159	1,8	5.864	5.875	0,2
.Importação ⁽¹⁾	1.502	1.455	-3,1	887	820	-7,6
.Exportação ⁽¹⁾	2.074	2.052	-1,1	1.230	1.176	-4,4
.Consumo Aparente	9.406	9.562	1,7	5.521	5.519	0,0

⁽¹⁾ Fonte: SECEX

⁽²⁾ Dados Preliminares

Vendas Domésticas de Papel

1.000 t



* Dados Preliminares

Balança Comercial do Setor

US\$ Milhões FOB



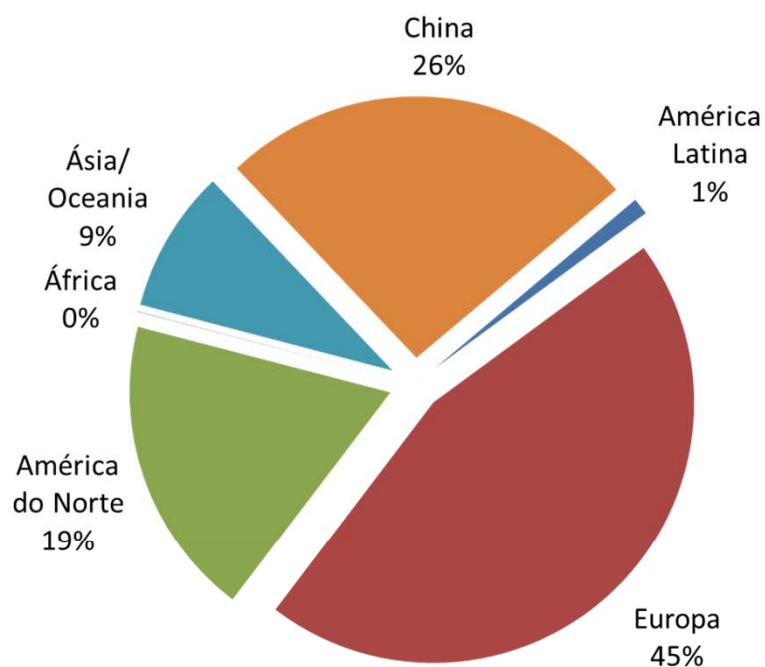
	2010	2011	%	Jan-Jul		
				2011	2012	%
Exportação	6.770	7.190	6,2	4.133	3.886	-6,0
.Celulose	4.762	5.002	5,0	2.835	2.703	-4,7
.Papel	2.008	2.188	9,0	1.298	1.183	-8,9
Importação	1.900	2.128	12,0	1.246	1.141	-8,4
.Celulose	360	374	3,9	225	201	-10,7
.Papel	1.540	1.754	13,9	1.021	940	-7,9
Saldo	4.870	5.062	3,9	2.887	2.745	-4,9
.Celulose	4.402	4.628	5,1	2.610	2.502	-4,1
.Papel	468	434	-7,3	277	243	-12,3

Fonte: SECEX

Destino das Exportações Brasileiras em 2011

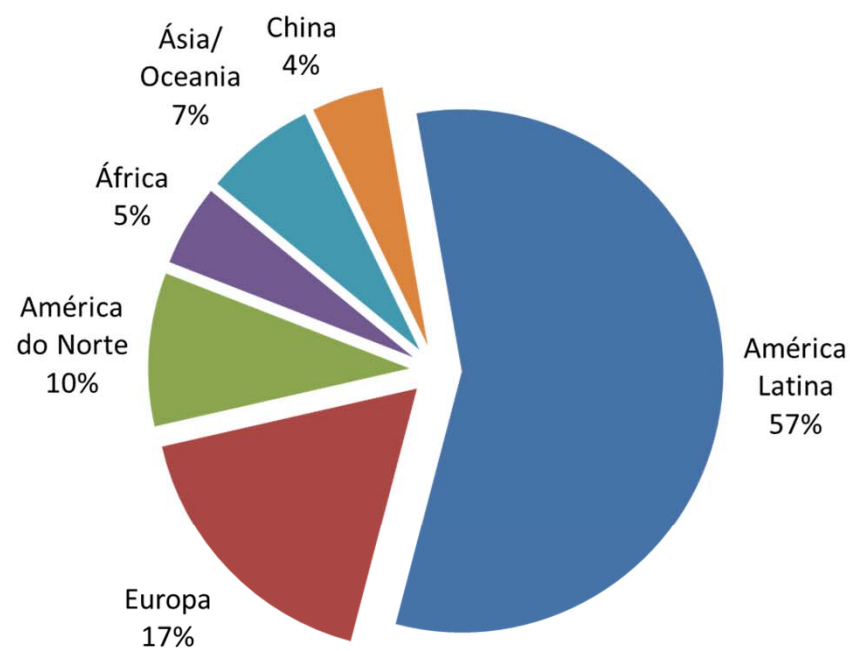


Celulose



US\$ 5,0 bilhões

Papel

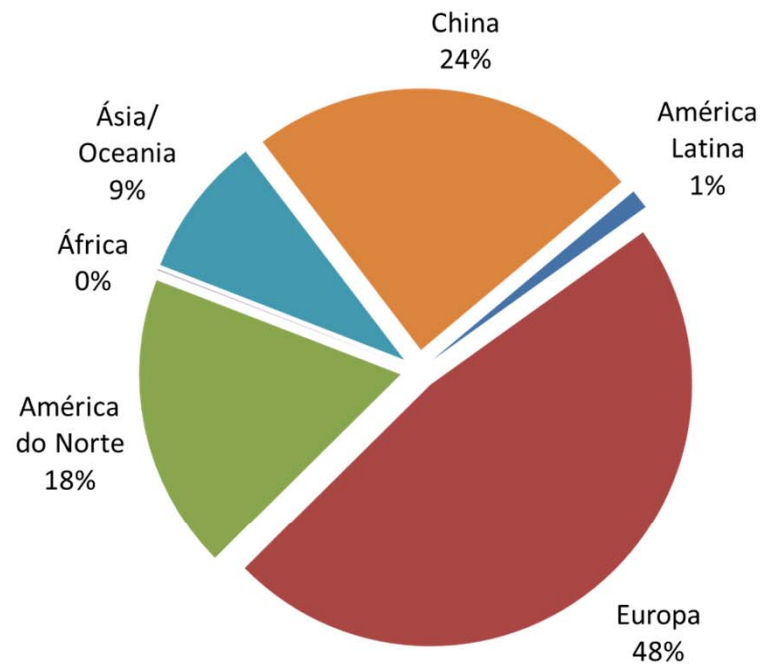


US\$ 2,2 bilhões

Destino das Exportações Brasileiras de Celulose

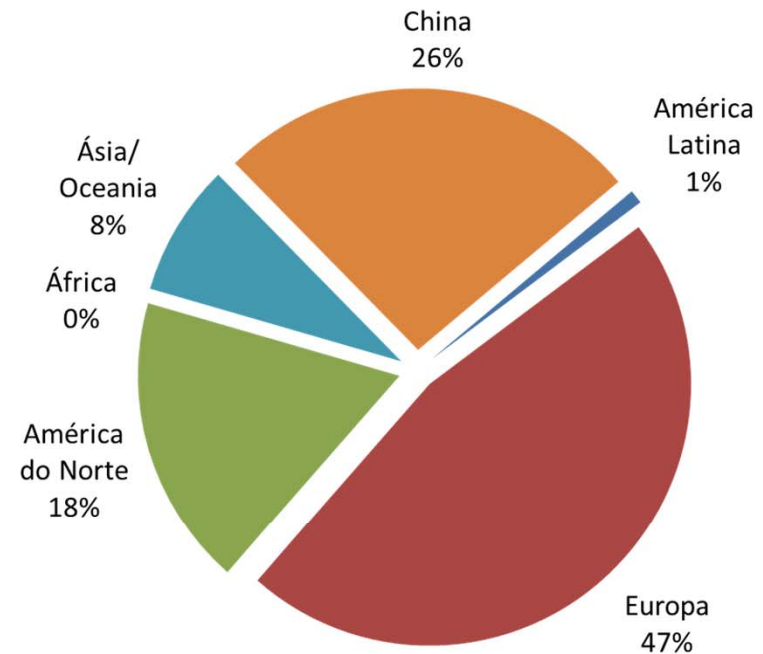


Jan/Jul 2011



US\$ 2,8 bilhões

Jan/Jul 2012

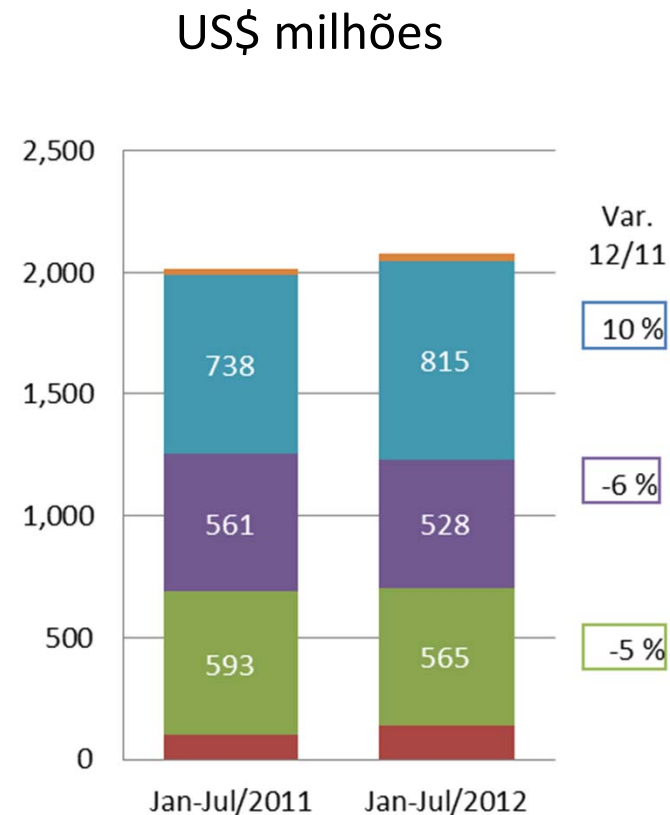
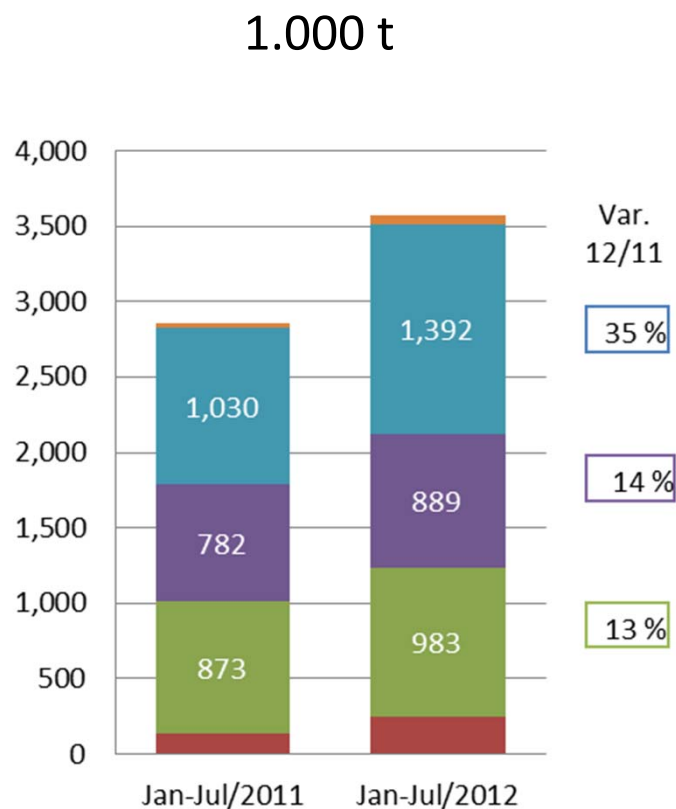


US\$ 2,7 bilhões

Importações Chinesas Celulose Fibra Curta Branqueada



Por Região de Origem

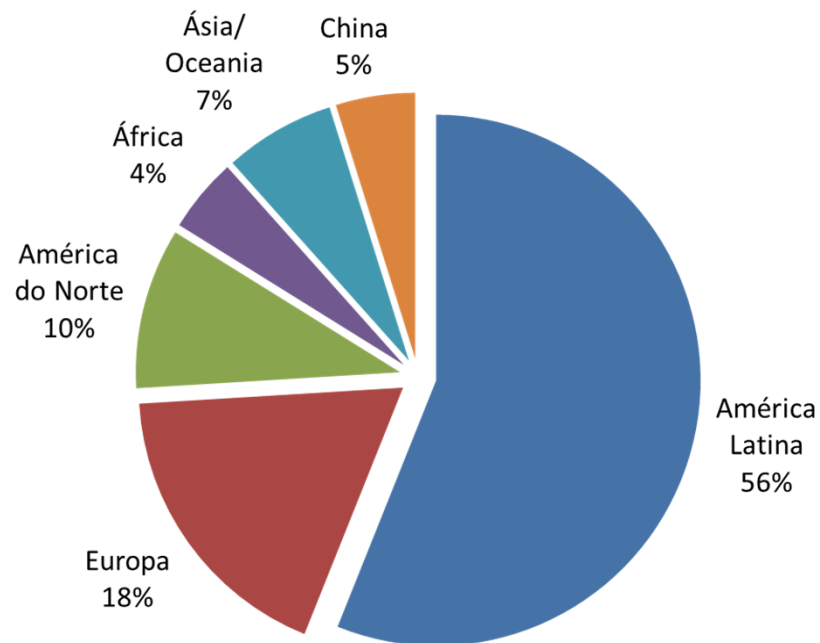


■ Europa
 ■ Ásia
 ■ Demais América
 ■ Brasil
 ■ Demais

Destino das Exportações Brasileiras de Papel

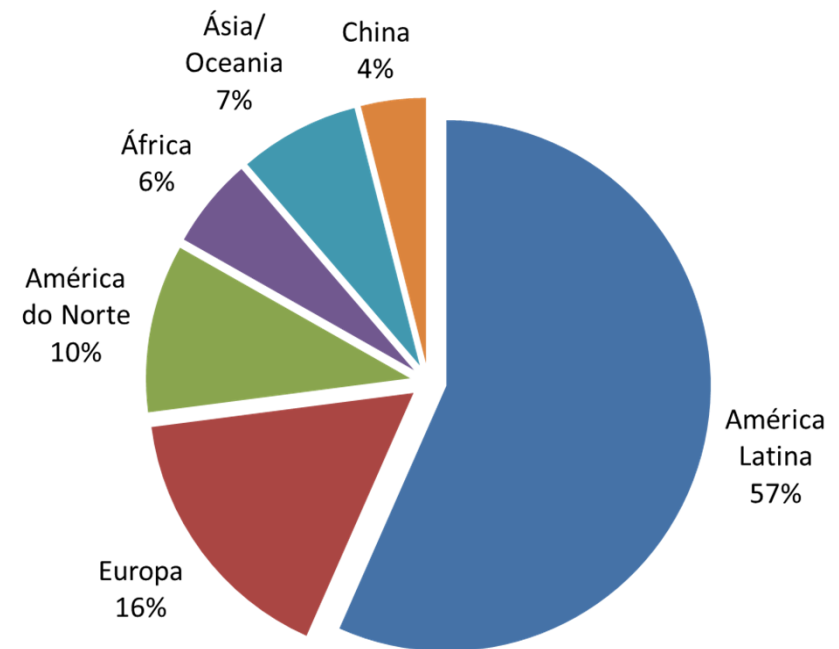


Ian/Jul 2011



US\$ 1,3 bilhão

Ian/Jul 2012



US\$ 1,2 bilhão

Empresas Associadas



Produtoras

Adami
Arauco do Brasil
Arjo Wiggins Security
Bahia Specialty Cellulose
Bignardi
Bonet
Celulose Irani
Celulose Riograndense
Cenibra
Cocelpa
Copapa
Eldorado
Facepa
Fibria
Ibema
Iguaçu
International Paper
Grupo Orsa - Jari Cellulose
Kimberly-Clark
Klabin
KM Papel
Lwarcel
Manikraft

Colaboradoras

MD Papéis
Melhoramentos Florestal
Melhoramentos Papéis
Miguel Forte
Mili
Multiverde
Nobrecel
Norske Skog Pisa
OJI Papéis
Papyrus
Primo Tedesco
Rigesa
Sanovo
Santa Maria
Santher
Stora Enso
Suzano
SWM
Trombini
Veracel
Viscofan
Vitopel

Albany International Brazil
ArborGen
Carbochloro
Eka Chemicals
Poyry Technologia



BRACELPA

ASSOCIAÇÃO BRASILEIRA DE CELULOSE E PAPEL

Rua Olimpíadas, 66 - 9º andar
São Paulo - SP
CEP 04551-000
Fone: 11 3018-7800
Fax: 11 3018-7813

www.bracelpa.org.br
faleconosco@bracelpa.org.br